

LP™



Contenido

LP™ Introducción a la jaula	3
LP™ Ventaja competitiva de la jaula	4
LP™ Lista de instrumentos de jaula	5
LP™ Lista de productos de jaulas	6-7



Introducción

LP™La jaula son espaciadores utilizados para la fusión intersomática diseñados para Fusión intersomática lumbar posterior (PLIF).

- Proporcionar estabilidad
- Restaurar altura del disco
- Restaurar Lordosis
- Preservar la integridad de los platillos vertebrales del cuerpo
- Proporcionar un entorno de fusión optimizado

LP™California
PE PLIF



Tipo de bala

Indicaciones

LP™La jaula se utiliza para lumbar y lumbosacro patologías degenerativas.

- Enfermedades e inestabilidades degenerativas del disco
- Espondilolistesis degenerativa
- Espondilolistesis ístmica Pseudoartrosis o espondilodesis fallida

Se requiere una fijación posterior adicional con un sistema de tornillos pediculares.

Contraindicaciones

- Osteoporosis severa
- Fracturas por estallido inestables y fracturas por compresión
- Tumores destructivos
- Compromiso de 3 o más niveles
- Infecciones agudas
- Cicatrización peridural extensa

LP™ Ventaja competitiva de la jaula

Riesgo minimizado de violación dural

El LP™ El diseño de borde redondeado de la jaula facilita la inserción y minimiza el riesgo de dañar la duramadre y las raíces nerviosas.

radiotransparencia

El PEEK Óptimo® El material facilita la evaluación radiográfica de la fusión.

LP™ La jaula tiene dos marcadores radiográficos que ayudan al cirujano a identificar la posición de la jaula en el espacio del disco a través de rayos X durante el procedimiento intraoperatorio. Estos marcadores están hechos de tantalio. El tantalio es un material radiotransparente que se puede identificar fácilmente en rayos X o cualquier otro dispositivo radiográfico, es decir, arcos en C.

Estabilidad y ajuste óptimo

LP™ La jaula está diseñada para un ajuste óptimo en la concavidad natural entre dos cuerpos vertebrales adyacentes.

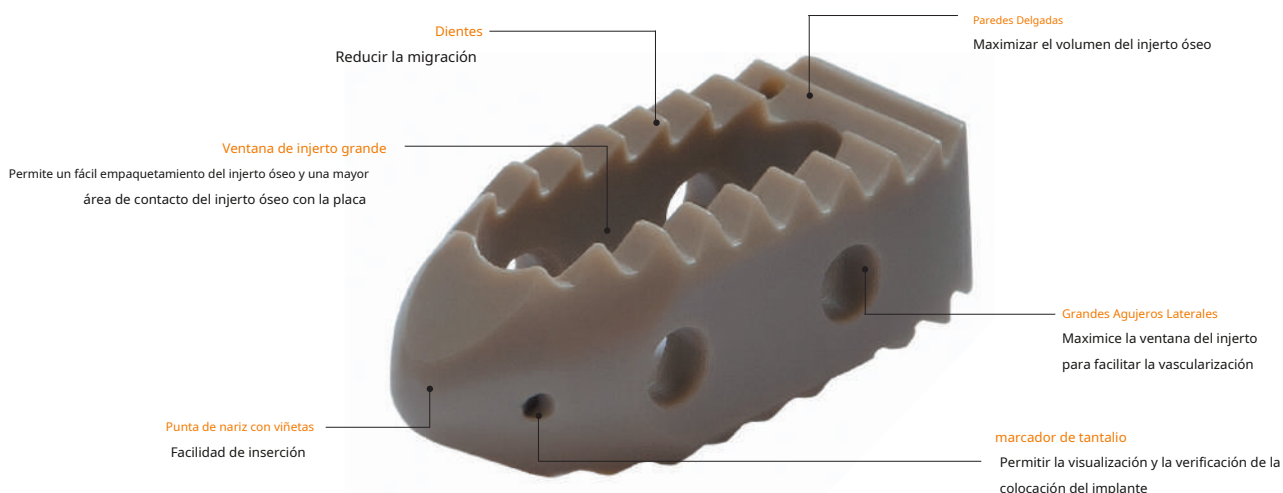
Los dientes en las superficies superior e inferior brindan estabilidad inicial y reducen la migración.

Fusión mejorada

La estructura perforada permite el crecimiento óseo a través de la caja y garantiza un contacto óptimo entre el implante y la placa terminal.

Minimización del blindaje contra el estrés

LP™ Cage tiene un módulo de elasticidad cercano al del hueso cortical humano, lo que minimiza la protección contra el estrés.

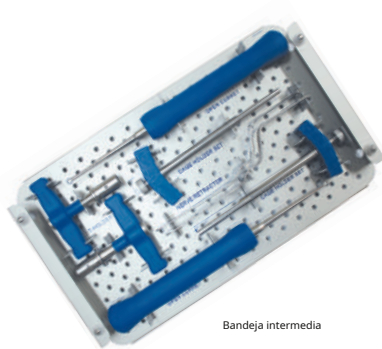


USFDA
APROBADO

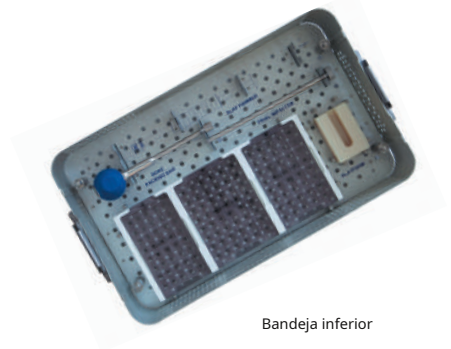
LP™ Lista de jaulas e instrumentos



Bandeja superior



Bandeja intermedia



Bandeja inferior



Soporte en T modular NGTH-001



Cureta abierta
6 mm pequeño NGOC-006
8 mm grande NGOC-008

Cureta modular disponible a pedido



Máquinas de afeitar modulares:
7 mm NGSV-107, 8 mm NGSV-108
9 mm NGSV-109, 10 mm NGSV-110
11 mm NGSV-111, 12 mm NGSV-112
13 mm NGSV-113, 14 mm NGSV-114



Distraкторes modulares:
8 mm NGDT-108, 9 mm NGDT-109 10 mm NGDT-110, 11 mm NGDT-111 12 mm NGDT-112, 13 mm NGDT-113 14 mm NGDT-114, 15 mm NGDT-115



Raspador óseo modular
8 mm pequeño NGRS-008
10 mm grande NGRS-010



Separador de nervios
Pequeño NGNR-S01
Grande NGNR-L01



Barra de embalaje de hueso NDBP-001



Plataforma NDPF-001

LP™C

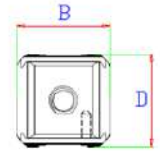
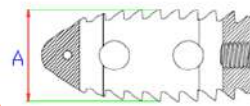
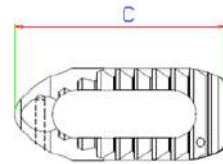
NLCH-001



- NLPE-001 IMPLANT CASE - BN Cage caddy
- NLP-002 INSTRUMENTS CASE



L

LPTMLista de productos de jaulas

D:Height C:Length B:Width A

(Unidad: milímetro)

Dimensión											
No.	Código	A	B	C	D	No.	Código	A	B	C	D
1	BS00822	0°	9	22	8	30	BN01325	0°	11	25	13
2	BS00922	0°	9	22	9	31	BN01425	0°	11	25	14
3	BS01022	0°	9	22	10	32	BN01525	0°	11	25	15
4	BS01122	0°	9	22	11	33	BN00827	0°	11	27	8
5	BS01222	0°	9	22	12	34	BN00927	0°	11	27	9
6	BS01322	0°	9	22	13	35	BN01027	0°	11	27	10
7	BS01422	0°	9	22	14	36	BN01127	0°	11	27	11
8	BS01522	0°	9	22	15	37	BN01227	0°	11	27	12
9	BS00825	0°	9	25	8	38	BN01327	0°	11	27	13
10	BS00925	0°	9	25	9	39	BN01427	0°	11	27	14
11	BS01025	0°	9	25	10	40	BN01527	0°	11	27	15
12	BS01125	0°	9	25	11	41	BS40922	4°	9	22	9
13	BS01225	0°	9	25	12	42	BS41022	4°	9	22	10
14	BS01325	0°	9	25	13	43	BS41122	4°	9	22	11
15	BS01425	0°	9	25	14	44	BS41222	4°	9	22	12
dieciséis	BS01525	0°	9	25	15	45	BS41322	4°	9	22	13
17	BS00827	0°	9	27	8	46	BS41422	4°	9	22	14
18	BS00927	0°	9	27	9	47	BS41522	4°	9	22	15
19	BS01027	0°	9	27	10	48	BS40925	4°	9	25	9
20	BS01127	0°	9	27	11	49	BS41025	4°	9	25	10
21	BS01227	0°	9	27	12	50	BS41125	4°	9	25	11
22	BS01327	0°	9	27	13	51	BS41225	4°	9	25	12
23	BS01427	0°	9	27	14	52	BS41325	4°	9	25	13
24	BS01527	0°	9	27	15	53	BS41425	4°	9	25	14
25	BN00825	0°	11	25	8	54	BS41525	4°	9	25	15
26	BN00925	0°	11	25	9	55	BS40927	4°	9	27	9
27	BN01025	0°	11	25	10	56	BS41027	4°	9	27	10
28	BN01125	0°	11	25	11	57	BS41127	4°	9	27	11
29	BN01225	0°	11	25	12	58	BS41227	4°	9	27	12

■ Otros tamaños disponibles a pedido como pedido especial

(Unidad: milímetro)

Dimensión											
No.	Código	A	B	C	D	No.	Código	A	B	C	D
59	BS41327	4°	9	27	13	83	BS81125	8°	9	25	11
60	BS41427	4°	9	27	14	84	BS81225	8°	9	25	12
61	BS41527	4°	9	27	15	85	BS81325	8°	9	25	13
62	BN40925	4°	11	25	9	86	BS81425	8°	9	25	14
63	BN41025	4°	11	25	10	87	BS81525	8°	9	25	15
64	BN41125	4°	11	25	11	88	BS81027	8°	9	27	10
sesenta y cinco	BN41225	4°	11	25	12	89	BS81127	8°	9	27	11
66	BN41325	4°	11	25	13	90	BS81227	8°	9	27	12
67	BN41425	4°	11	25	14	91	BS81327	8°	9	27	13
68	BN41525	4°	11	25	15	92	BS81427	8°	9	27	14
69	BN40927	4°	11	27	9	93	BS81527	8°	9	27	15
70	BN41027	4°	11	27	10	94	BN81025	8°	11	25	10
71	BN41127	4°	11	27	11	95	BN81125	8°	11	25	11
72	BN41227	4°	11	27	12	96	BN81225	8°	11	25	12
73	BN41327	4°	11	27	13	97	BN81325	8°	11	25	13
74	BN41427	4°	11	27	14	98	BN81425	8°	11	25	14
75	BN41527	4°	11	27	15	99	BN81525	8°	11	25	15
76	BS81022	8°	9	22	10	100	BN81027	8°	11	27	10
77	BS81122	8°	9	22	11	101	BN81127	8°	11	27	11
78	BS81222	8°	9	22	12	102	BN81227	8°	11	27	12
79	BS81322	8°	9	22	13	103	BN81327	8°	11	27	13
80	BS81422	8°	9	22	14	104	BN81427	8°	11	27	14
81	BS81522	8°	9	22	15	105	BN81527	8°	11	27	15
82	BS81025	8°	9	25	10						

MEDYSSEY
DREAMING FOR MEDICAL ESSAY



**Seoul Office
Medyssey Co., Ltd**

5to piso del edificio Hojung
9, Wiryeseong-daero 12-gil,
Songpa-gu, Seoul, 05637,
Republic of Korea

Tel. +82 2 420 0961
Fax. +82 2 420 1955
Web. www.medyssey.co.kr

**Global Headquarters / R&D Center
Medyssey Co.,Ltd.**

129, Hanbang Expo-ro, Jecheon-si,
Chungcheongbuk-do,
Republic of Korea

Tel. +82-43-716-1014
Fax. +82-43-716-1015
Web. www.medyssey.co.kr

**U.S. Headquarters
Medyssey USA, Inc.**

1550 E.Higgins Road, Suite #123,
Elk Grove Village, IL 60007,
USA

Tel. +1 847-427-0200
Fax. +1 888-518-9070
Web. www.medyssey.com

Chongqing Medyssey Co.,Ltd.

Domicile: 1-1, Building 9, No.18, Shigui
Road, Jieshi Town, Banan District,
Chongqing City,
P.R. China

Tel. +86 - 23 - 0000 - 0000
Fax. +86 - 23 - 0000 - 0000
Web. chongqing-medyssey.com.cn

©2012 Todos los derechos reservados por Medyssey Co., Ltd.

Los productos que se muestran están protegidos por los números de patente de Corea: 20-0399039, 20-0410476, 10-2007-0011197, 20-0299664, 20-0208706

por números de patente de EE. UU.: US6.723.128.B2

por números de patente de Japón: 3148465

; así como otras solicitudes de patentes estadounidenses y extranjeras pendientes.