

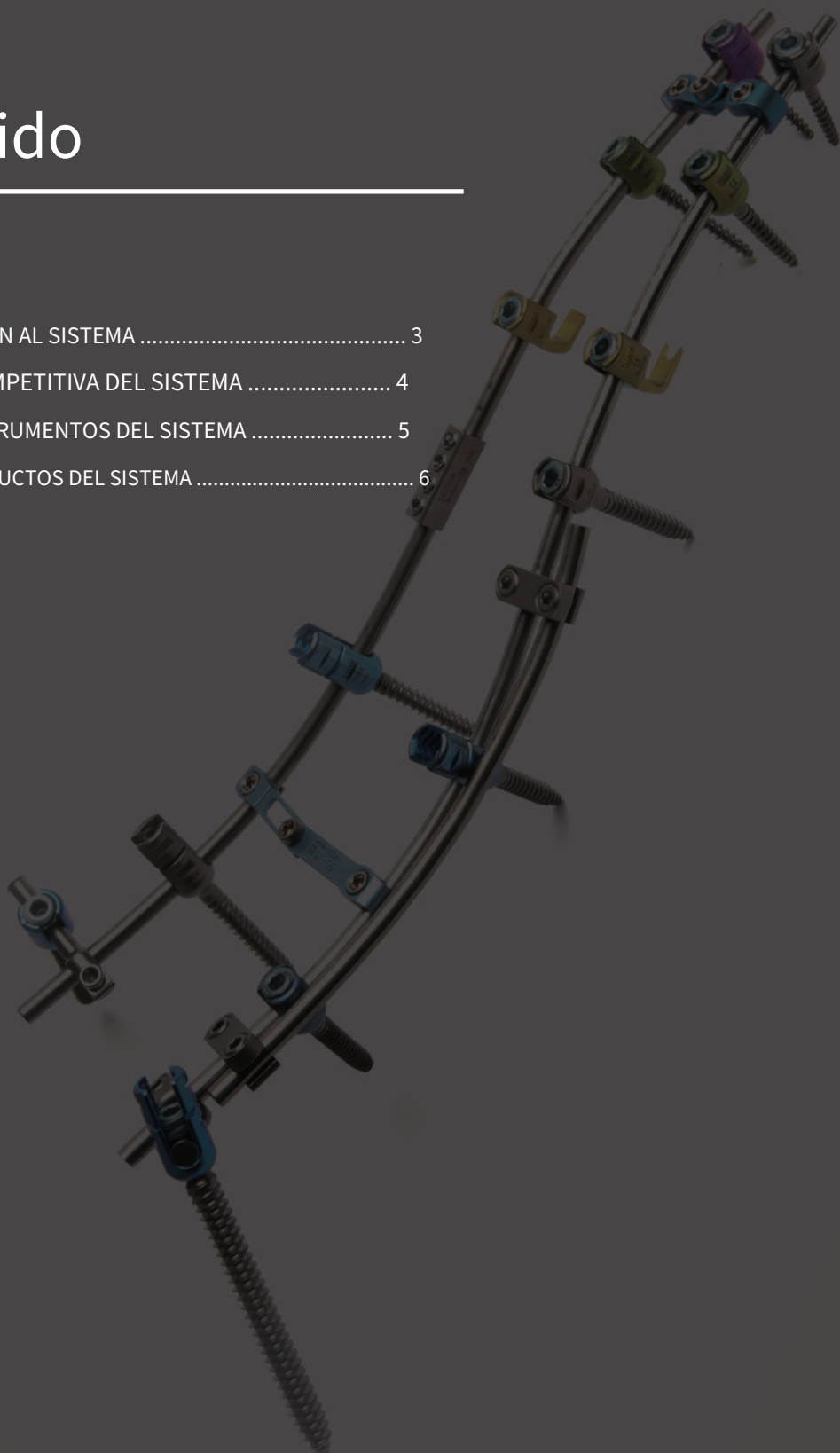
ILÍADA®

Sistema de Fijación de la Columna Vertebral



Contenido

| | |
|--|---|
| ILÍADA · INTRODUCCIÓN AL SISTEMA | 3 |
| ILÍADA · VENTAJA COMPETITIVA DEL SISTEMA | 4 |
| ILÍADA · LISTA DE INSTRUMENTOS DEL SISTEMA | 5 |
| ILÍADA · LISTA DE PRODUCTOS DEL SISTEMA | 6 |



INTRODUCCIÓN

ILÍADA - Sistema de Fijación de la Columna Vertebral proporciona sencillo y completo soluciones de estabilización para la fijación de la columna vertebral. El reverso patentado **ENCAJAR** Sistema de bloqueo con **RANURA LINEAL** es una base de la ILIAD-sistema. Este diseño de rosca único prácticamente elimina la rosca cruzada, evita que la cabeza del tornillo se ensanche y aumenta el momento de sujeción hasta 30 Nm.

- Diámetro exterior de la cabeza: 13,80 mm
- Hilo de cola de milano inverso
- Ranura lineal en el medio del tornillo de fijación
- Tornillos autorroscantes de carga superior, ajuste superior
- Ángulo de oscilación hasta 60°
- Codificación de colores anodizados de tornillos pediculares poliaxiales por diámetro
- Admite varillas de 6,0 mm y 6,35 mm.
- Material: Ti6Al-4V ELI según ASTM F136



INDICACIONES

ILÍADA - Sistema de Fijación de la Columna Vertebral se utiliza para lumbar y lumbosacro patologías degenerativas para las que está indicada la espondilodosis segmentaria.

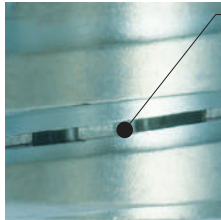
- Enfermedades e inestabilidades degenerativas del disco
- Espondilolistesis degenerativa
- Espondilolistesis ístmica
- Pseudoartrosis o espondilodosis fallida

CONTRAINDICACIONES

- Osteoporosis severa
- Fracturas por estallido inestables y fracturas por compresión
- Tumores Destructivos
- Infecciones agudas
- Cicatrización peridural extensa



ILÍADA VENTAJA COMPETITIVA DEL SISTEMA



1. El diseño de ranura lineal integrado en las roscas permite aumentar la fuerza de sujeción durante el ajuste final: para aumentar la fuerza de sujeción durante el ajuste final. El diseño actúa como un tornillo de banco que reduce la posibilidad de que el tornillo de fijación se salga después del ajuste final.



2. El diseño único de rosca de cola de milano permite una fácil inserción y reduce la posibilidad de cruce de roscas.

3. Ángulo de oscilación hasta 60°.

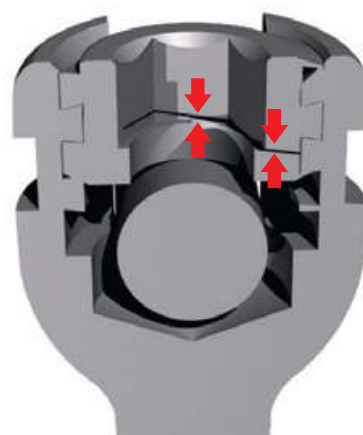


4. Punto de partida: cuando la pequeña ranura del tornillo de fijación se coloca en la misma línea que la ranura de la carcasa, encajarán bien y servirán como punto de partida.

EFFECTO DE RANURA LINEAL








Conjunto apretado provisional
tornillo



Tornillo de fijación apretado final
con ranura lineal comprimida

ILÍADA LISTA DE INSTRUMENTOS

| | | | | | |
|---|--|---|--|---|---|
|  | <p>Palanca de tornillo NCSL-002</p> |  | <p>insertador NNIR-002</p> |  | <p>Marcador pedicular Tipo de punta NCGT-002 Tipo sin punta NCGN-002</p> |
|  | <p>Tornillo de ajuste Arrancador Doble punta NNSO-001 de un solo extremo NNSS-001</p> |  | <p>Ensayador Doble punta NCTD-101 de un solo extremo NCTS-101</p> |  | <p>Llave de torsión Regular NNTW-S13 Largo NNTW-L03</p> |
|  | <p>Llave anti-torque NNAT-202</p> |  | <p>Grifo fijo 4,5 mm NCTT-145 5,5 mm NCTT-155 6,5 mm NCTT-165</p> |  | <p>Destornillador de ajuste(llave en T) Estándar NNSD-S03 Largo NNSD-P03</p> |
|  | <p>Ajustador de cabeza NNFD-002</p> |  | <p>Grifo modular 5,5 mm NCTM-R55 6,5 mm NCTM-R65 7,5 mm NCTM-R75</p> |  | <p>Sonda pedicular curva Contundente Estrecho NCPN-C11 romo ancho NCPW-C11 Tipo agudo NCPK-C11</p> |
|  | <p>Doblador de varillas NNRB-101</p> |  | <p>Punzón 10 mm NCAW-L10 15 mm NCAW-L15 20 mm NCAW-L20 25 mm NCAW-L25</p> |  | <p>Sonda pedicular recta Contundente Estrecho NCPN-S11 romo ancho NCPW-S11 Tipo agudo NCPK-S11</p> |
|  | <p>Portacaña NNRH-002</p> |  | <p>desrotador de varillas NTRD-001</p> |  | <p>Doblador coronal Izquierda NCCB-L01 Bien NCCB-R01</p> |
|  | <p>Rotador de varillas Hexágono NCRH-001 Agujero NCRO-001</p> |  | <p>Removedor de grifo de empuje NNPR-001</p> |  | <p>Horquilla de varilla NNRF-002</p> |
|  | <p>Persuasor Tipo normal NNPS-002 Tipo recto NNPS-102</p> |  | <p>Empujador de varillas NNRP-002</p> |  | <p>Destornillador de enlace cruzado Mango en T NNCT-101 Yo lo hago NNCD-002</p> |
|  | <p>Compresor Paralelo NNCO-002 Grande NNCO-002L</p> |  | <p>Distractor Paralelo NNDR-002 Grande NNDR-002L</p> |  | <p>Trinquete en T NNRT-201</p> |
|  | <p>Cortador de varillas NCRC-001</p> |  | <p>Agarre de tornillo NCVG-001</p> |  | <p>Trinquete recto NNRI-201</p> |
|  | <p>Destornillador monoaxial Estándar NNMD-111 canulado NNCM-211 Modulares Largos NNMD-R01</p> |  | <p>Doblador individual Izquierda NTSB-L01 Bien NTSB-R01</p> |  | <p>Varilla de prueba 200 mm NCTR-200 400 mm NCTR-400</p> |
|  | <p>Destornillador poliaxial Estándar NNPD-111 canulado NNCP-111 Modulares Largos NNPD-R01</p> |  | <p>JUEGO DE INSTRUMENTOS ILIAD</p> | | |

LISTA DE PRODUCTOS - ILIAD ·TORNILLO PARA VARILLAS 6.0

| Diámetro de la cabeza (mm) = 13,8 | | Tornillo pedicular monoaxial | | Tornillo pedicular poliaxial | | |
|--|---|---|---|--|---|---|
|  |  |  |  |  |  |  |
| diámetro (mm) | largo (mm) | Mononucleosis infecciosa | Reducción | escuela politécnica | Reducción | agujero poli |
| 4.5  | 25 | MO4525 | \$4525 | PO4525 | RP4525 | |
| | 30 | MO4530 | \$4530 | PO4530 | RP4530 | |
| | 35 | MO4535 | RM4535 | PO4535 | RP4535 | |
| 5.5  | 35 | MO5535 | RM5535 | PO5535 | RP5535 | |
| | 40 | MO5540 | RM5540 | PO5540 | RP5540 | |
| | 45 | MO5545 | RM5545 | PO5545 | RP5545 | |
| 6.5  | 25 | MO6525 | RM6525 | PO6525 | RP6525 | HPO6525 |
| | 30 | MO6530 | RM6530 | PO6530 | RP6530 | HPO6530 |
| | 35 | MO6535 | RM6535 | PO6535 | RP6535 | HPO6535 |
| | 40 | MO6540 | RM6540 | PO6540 | RP6540 | HPO6540 |
| | 45 | MO6545 | RM6545 | PO6545 | RP6545 | HPO6545 |
| | 50 | MO6550 | \$6550 | PO6550 | RP6550 | HPO6550 |
| | 55 | MO6555 | RM6555 | PO6555 | RP6555 | HPO6555 |
| 60 | MO6560 | RM6560 | PO6560 | RP6560 | HPO6560 | |
| 7.5  | 30 | MO7530 | \$7530 | PO7530 | RP7530 | HPO7530 |
| | 35 | MO7535 | RM7535 | PO7535 | RP7535 | HPO7535 |
| | 40 | MO7540 | RM7540 | PO7540 | RP7540 | HPO7540 |
| | 45 | MO7545 | RM7545 | PO7545 | RP7545 | HPO7545 |
| | 50 | MO7550 | \$7550 | PO7550 | RP7550 | HPO7550 |
| | 55 | MO7555 | RM7555 | PO7555 | RP7555 | HPO7555 |
| 60 | MO7560 | \$7560 | PO7560 | RP7560 | HPO7560 | |
| 8.5  | 40 | MO8540 | RM8540 | PO8540 | RP8540 | HP08540 |
| | 45 | MO8545 | RM8545 | PO8545 | RP8545 | HP08545 |
| | 50 | MO8550 | RM8550 | PO8550 | RP8550 | HP08550 |
| | 60 | MO8560 | RM8560 | PO8560 | RP8560 | HP08560 |
| | 70 | MO8570 | RM8570 | PO8570 | RP8570 | HP08570 |
| | 80 | MO8580 | RM8580 | PO8580 | RP8580 | HP08580 |
| | 90 | MO8590 | RM8590 | PO8590 | RP8590 | HP08590 |

* Lista de productos separada disponible para varios tamaños y otros tipos.

El color de la carcasa solo se aplica al tornillo poliaxial y los colores reales del producto pueden diferir ligeramente del color del catálogo.

ILÍADA 6.0 BARRA

| largo (mm) | Derecho | | Pre-Contorneado |
|------------|---------|----------|-----------------|
| | ti | CoCr | |
| 40 | R60040 | | BR60040 |
| 50 | R60050 | | BR60050 |
| 60 | R60060 | | BR60060 |
| 70 | R60070 | | BR60070 |
| 80 | R60080 | | BR60080 |
| 90 | R60090 | | BR60090 |
| 100 | R60100 | | BR60100 |
| | | | |
| 110 | R60110 | | |
| 120 | R60120 | | |
| 130 | R60130 | | |
| 140 | R60140 | | |
| 150 | R60150 | | |
| 160 | R60160 | | |
| 180 | R60180 | | |
| 200 | R60200 | | |
| | | | |
| 220 | R60220 | | |
| 250 | R60250 | | |
| 270 | R60270 | | |
| | | | |
| 300 | R60300 | CR60300S | |
| 400 | R60400 | CR60400S | |
| 500 | R60500 | CR60500S | |

* Las varillas hexagonales también están disponibles

ILÍADA TORNILLO DE AJUSTE



ILÍADA ENLACE CRUZADO

Compatible con varillas ILIAD de 6,0 mm

* Tornillo hexagonal: 4,0 mm

| largo (mm) | | Enlace cruzado |
|------------|-------|----------------|
| 41 | 31 | CLC041 |
| 46 | 35-38 | CLC046 |
| 51 | 40-46 | CLC051 |
| 56 | 45-56 | CLC056 |
| 61 | 50-65 | CLC061 |
| 66 | 55-70 | CLC066 |

* Tipo de barra Enlace cruzado también disponible.

ILÍADA CAÑAS

1. Varillas de aleación de titanio/varillas CoCr disponibles
2. Diámetro de varilla de 6,0 mm y 6,35 mm
3. Disponible en configuración de varilla recta y precontorneada
4. También están disponibles varillas hexagonales, varillas perforadas, varillas de tope y varillas tipo taper.





Sede mundial/Centro de I+D
Medyssey Co., Ltd.

129, Hanbang expo-ro, Jecheon-si,
Chungcheongbuk-do, 27116, Rep. de COREA
Teléfono: +82.43.716.1014
Fax: +82.43.716.1015
Web: www.medyssey.co.kr

Sede de EE. UU.
Medyssey USA, Inc.

1550 E. Higgins Rd., Ste # 123, Elk Grove
Village, IL 60007, EE. UU.
Tel.: +1.847.427.0200 / 0201
Fax: 888.518.9070
Web: www.medyssey.com

©2018 Todos los derechos reservados por Medyssey Co., Ltd.

Los productos que se muestran están protegidos por los números de patente de Corea: 20-0399039, 20-0410476, 10-1671434, 20-0299664, 10-1643961
por números de patente de EE. UU.: US8.308.773.B2
por números de patente de Japón: 3148465
así como otras solicitudes de patentes estadounidenses y extranjeras pendientes.