



At the Helm of Medical Technology™



ATHENA™

DISCECTOMÍA CERVICAL ANTERIOR Y SISTEMA DE FUSIÓN



Contenido

INDICACIÓN Y CONTRAINDICACIÓN DEL SISTEMA ATHENA™	3
DESCRIPCIÓN GENERAL DEL SISTEMA ATHENA™	4
PRODUCTOS DEL SISTEMA ATHENA™	5
INSTRUMENTOS DEL SISTEMA ATHENA™	6

INDICACIÓN

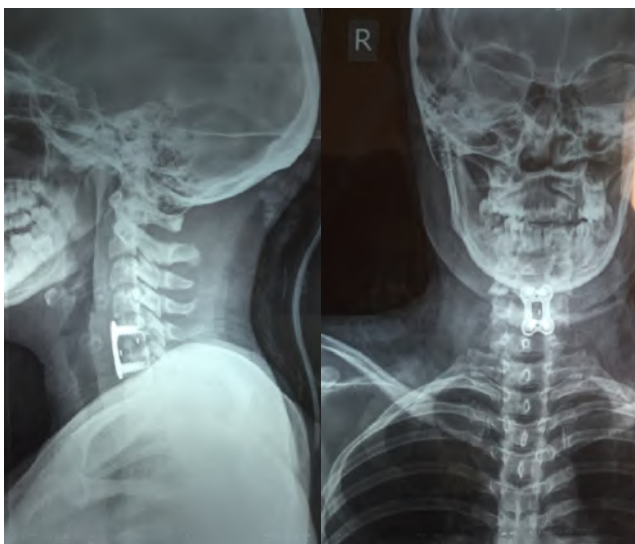
El Atenea™ El sistema de placa cervical está indicado para su uso en la estabilización temporal de la columna anterior durante el desarrollo de la fusión espinal cervical en pacientes con enfermedad degenerativa del disco.

- Enfermedad degenerativa del disco
- Trauma
- tumores
- Deformidad
- pseudoartrosis
- Fusiones anteriores fallidas

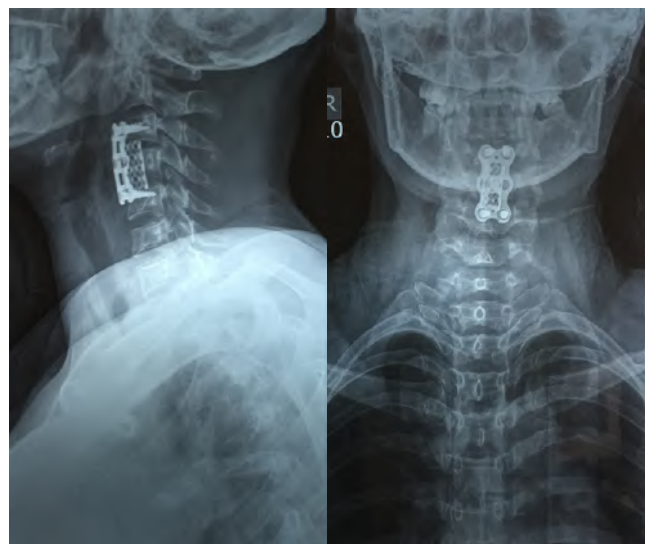
CONTRAINDICACIONES

- Obesidad mórbida
- El embarazo
- Anatomía gravemente distorsionada debido a anomalías congénitas
- Enfermedad articular rápida
- Alergia o intolerancia al metal
- Osteoporosis severa
- Cualquier indicación donde no se requiere fusión

* Para obtener más detalles, consulte las instrucciones de uso de ATHENA™.



[Un nivel]



[Dos niveles]

DESCRIPCIÓN GENERAL DEL SISTEMA ATHENA™

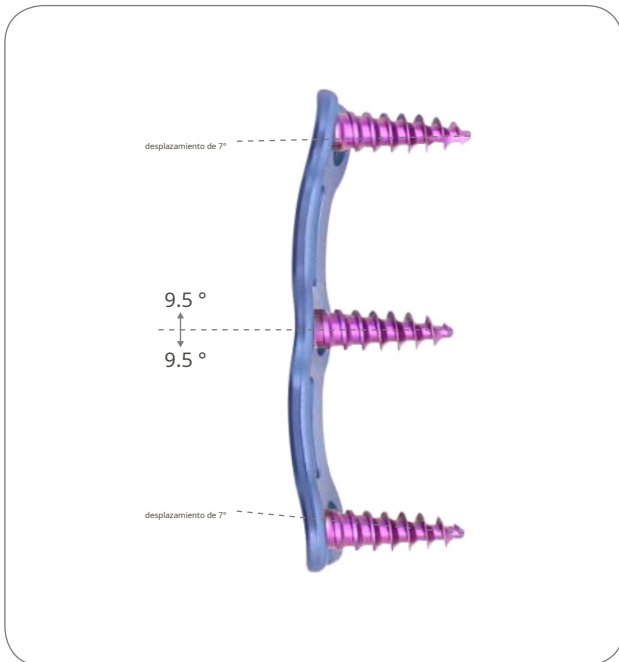
El sistema de placa cervical anterior ATHENA™ se diseñó para la fijación con tornillos intersomáticos anteriores de la columna cervical en los niveles C2-T1. El sistema ATHENA™ proporciona un sistema versátil de implantes e instrumentos para adaptarse a las necesidades y preferencias individuales de los cirujanos. El sistema ofrece una visualización óptima y se adapta a la anatomía del paciente.

<CARACTERÍSTICAS ESPECIALES>

- Autoblocante con anillo expandible que evita que el tornillo se salga
- Placa precontorneada con grandes ventanas de visibilidad del injerto
- Perfil bajo (2 mm de espesor de placas)
- Tornillos variables de Ø4,0 mm y 4,5 mm disponibles
- Versatilidad quirúrgica mejorada con instrumentación simplificada



ANGULACIÓN DE TORNILLO VARIABLE ATHENA™ IN SITU



[Angulación cefalada / caudal]

El tornillo variable tiene un ángulo de desplazamiento de 7° desde el ángulo neutral (ángulo total de 14°)



[Angulación medial / lateral]

Los orificios de preparación de tornillos variables se colocan con un ángulo convergente de 5,5° por lado (ángulo total de 11°)

PRODUCTOS ATHENA™

PLATOS



CÓDIGO	Niveles	largo (mm)	Hoyo a hoyo Longitud (mm)
APA20	1 nivel	20	11.4
APA22		22	13.4
APA24		24	15.4
APA26		26	17.4
APA28		28	19.4
APA30		30	21.4
APA32		32	23.4
APA34		34	25.4
APA36		36	27.4
<hr/>			
APA38	2 Nivel	38	29.4
APB41		41	32.4
APB44		44	35.4
APB47		47	38.4
APB50		50	41.4
APB53		53	44.4
APB56		56	47.4


CÓDIGO	Niveles	largo (mm)	Hoyo a hoyo Longitud (mm)
APC50	3 Nivel	50	41.4
APC53		53	44.4
APC56		56	47.4
APC59		59	50.4
APC62		62	53.4
APC65		sesenta y cinco	56.4
APC68		68	59.4
APC71		71	62.4
APC74		74	65.4
APC77	77	68.4	
<hr/>			
APD74	4 Nivel	74	65.4
APD77		77	68.4
APD80		80	71.4
APD83		83	74.4
APD86		86	77.4
APD89		89	80.4
APD92		92	83.4

TORNILLOS (VARIABLES)

Autoperforantes	Diámetro de autoperforación (mm)	Longitud (mm)
APS4010V	APS4010VS	10
APS4012V	APS4012VS	12
APS4014V	APS4014VS	14
APS4016V	APS4016VS	dieciséis
<hr/>		
APS4510V	APS4510VS	10
APS4512V	APS4512VS	12
APS4514V	APS4514VS	14
APS4516V	APS4516VS	dieciséis



INSTRUMENTOS ATHENA™

 <p>PUNZÓN Estándar Tipo de manga</p> <p>APAW-002 APAW-S01</p>	 <p>Broca(Ø2.5)</p> <p>APDB-002</p>	 <p>Grifo Ø4.0 Ø4.5</p> <p>APTP-001 APTP-002</p>
 <p>Destornillador</p> <p>APSD-T10</p>	 <p>Guía de broca simple Variable</p> <p>APDG-001</p>	 <p>Guía de broca doble Orificio final Azada media</p> <p>APDG-005 APDG-006</p>
 <p>Expansor de anillo (Eliminación)</p> <p>APRE-001</p>	 <p>Titular de la placa</p> <p>APPH-001</p>	 <p>Dobladora de placas</p> <p>APBD-001</p>
 <p>Mango rápido (tipo I)</p> <p>APQH-001</p>	 <p>Calibrador</p> <p>APVC-002</p>	 <p>Mazo</p> <p>N7MA-001</p>
 <p>Soporte de pasador de fijación</p> <p>APFP-002</p>	 <p>Pasador de fijación</p> <p>APFP-001</p>	 <p>Caja de platos 1,2 Nivel 3 Nivel 4 Nivel</p> <p>MCT-001 MCT-002 MCT-003</p>
 <p>Caja de tornillos Tornillo Variable MCS-001</p>	 <p>Bandeja de instrumentos</p> <p>NAP-002</p>	

* Más instrumentos especiales disponibles

MEMORÁNDUM

Medyssey



Sede mundial/Centro de I+D
Medyssey Co., Ltd.

129, Hanbang expo-ro, Jecheon-si,
Chungcheongbuk-do, 27116, Rep. de COREA
Teléfono: +82.43.716.1014
Fax: +82.43.716.1015
Web: www.medyssey.co.kr

Sede de EE. UU.
Medyssey USA, Inc.

1550 E. Higgins Rd., Ste # 123, Elk Grove
Village, IL 60007, EE. UU.
Tel.: +1.847.427.0200 / 0201
Fax: +1.888.518.9070
Web: www.medyssey.com

©2019 Todos los derechos reservados por Medyssey Co., Ltd.

Los productos que se muestran están protegidos por los números de patente de Corea: 20-0399039, 20-0410476, 20-0299664, 10-1586697, 10-1657138
por números de patente de EE. UU.: US8.308.773.B2
por números de patente de Japón: 3148465